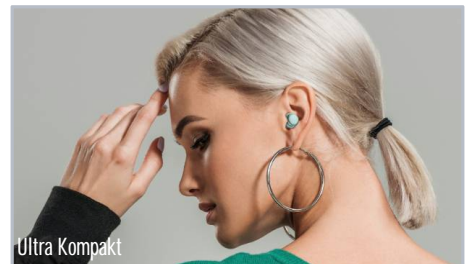


# Panasonic

## RZ-S300W

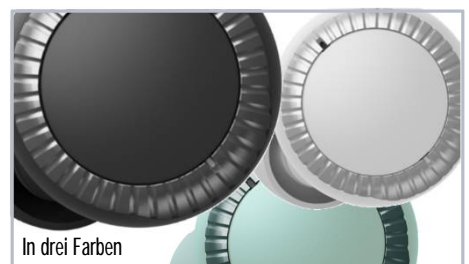
True Wireless

### EXTREM KOMPAKT, EXTREM ZUVERLÄSSIG



Ultra Kompakt

Bis zu 30h Akkulaufzeit

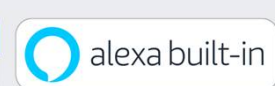


In drei Farben

Minimalistisches Design und angenehmer Sitz - genau, was Sie jeden Tag brauchen. Seinen blitzsauberen Sound verdankt der S300W auch seinem perfekten Timing. Der rechte sowie der linke Ohrhörer baut hierfür seine eigene Verbindung zu Ihrem Smartphone auf. Dadurch ist eine absolut synchrone Klangwiedergabe auf beiden Ohren möglich. Aber mit diesen In-Ears bringen nicht nur Ihre Lieblingstracks Spaß. Auch beim Telefonieren genießen Sie überall exzellenten Klang und beste Verständlichkeit. Mit dem besonders leistungsfähigem Mikro profitiert auch Ihr Gesprächspartner davon.

Kompakt wie nie zuvor - Bluetooth-Antenne mit Touch-Oberfläche reduziert Bauform enorm  
Stabile Bluetooth Verbindung - Simultane Verbindung zu L/R ermöglicht auch die einseitige Nutzung  
Perfekt zum Telefonieren geeignet - Neuste Mikrofontechnologien ermöglichen beste Sprachverständlichkeit bei reduzierten Windgeräuschen  
7,5h Akkulaufzeit mit nur einer Ladung - Ladecase ermöglicht insgesamt bis zu 30h Laufzeit  
Einfache Bedienung - Intuitive Touch-Bedienung, Nutzung des Sprachassistenten oder Steuerung per App  
Interaktionsmodus - Lautstärkereduktion zur Wahrnehmung von Umgebungsgeräuschen

RZ-S300WE-K | EAN 5025232937776  
RZ-S300WE-W | EAN 5025232937783  
RZ-S300WE-G | EAN 5025232937790



# TECHNISCHE DATEN

True Wireless In-Ear RZ-S300W

|                                       |   |
|---------------------------------------|---|
| <b>True Wireless In-Ear Bluetooth</b> |   |
| Typ                                   | True Wireless   |
| Wandler                               | 6 mm  |
| Impedanz ( $\Omega/1\text{kHz}$ )     | 32  |
| Gewicht In-Ears                       | 4g  |
| Gewicht Lade-Case                     | 45g   |
| Magnet                                | Neodymium   |
| Zubehör                               | USB-Kabel (Typ C, 0,5m), vier Ohrpasstücke (S/M/L/XL)                       |
| Akkulaufzeit In-Ears                  | 7,5 h   |
| Akkulaufzeit Lade-case                | 22,5 h  |
| Quick Charge                          | 15min Laden = 90min Akkulaufzeit  |
| <b>BLUETOOTH</b>                      |   |
| Version                               | 5.0   |
| Bluetooth Profile                     | A2DP, AVRCP, HSP, HFP   |
| Codec                                 | SBC, AAC  |
| Reichweite                            | bis zu 10 m   |
| <b>SONSTIGES</b>                      |   |
| Sprachsteuerung                       | Amazon Alexa (weitere Sprachassistenten abhängig vom jeweiligen Zusprieler) |
| Spritzwasserschutz                    | IPX4  |
| Interaktionsmodus                     | Ja  |
| Kompatible App                        | Panasonic Audio Connect App   |
| <b>VERPACKUNGSINFORMATIONEN</b>       |   |
| Abmessung Einzelverpackung            | 160 x 110 x 60 mm   |
| Gewicht Einzelverpackung              | 0,21 kg   |

The Bluetooth® word mark and logos are registered trademarks owned by Bluetooth SIG, Inc. and any use of such marks by Panasonic Corporation is under license. Other trademarks and trade names are those of their respective owners.

**Kontakt:**

Panasonic Deutschland  
 eine Division der Panasonic Marketing Europe GmbH  
 Winsberggring 15 | 22525 Hamburg | Service-Hotline: 040-55 55 88 55\*  
[www.panasonic.de](http://www.panasonic.de)

Panasonic Marketing Europe GmbH  
 Niederlassung Österreich  
 Mooslackengasse 17 | 1190 Wien | Service-Hotline: 01-2 67 60 67\*  
[www.panasonic.at](http://www.panasonic.at)

Panasonic Switzerland  
 eine Division der Panasonic Marketing Europe GmbH  
 Grundstrasse 12 | CH-6343 Rotkreuz | Service-Hotline: 041 211 23 60\*\*  
[www.panasonic.ch](http://www.panasonic.ch)

\* Zum regulären Festnetzstarif Ihres Telefonanbieters. (Preise aus dem Mobilfunknetz können abweichen.) Erreichbarkeit: Montag – Freitag 08:00 – 20:00 Uhr, Samstag 12:00 – 17:00 Uhr. / \*\* Zum Lokaltarif  
 Technische Änderungen vorbehalten. Gewicht und Abmessungen sind ungefähre Angaben. Stand: 02 / 2020