

AUFNEHMEN, ZURÜCKSPULEN, DRUCKEN

# instax SQUARE SQ20

HYBRID SOFORTBILDKAMERA



# Zeit ist eine Reihe von Momenten. Jetzt können Sie Ihre Lieblingsmomente zuschneiden und formen.

Die Instax SQUARE SQ20 fängt die Schönheit von sich bewegenden Objekten ein und gibt sie mit dem größtmöglichen Effekt in einem einzigen Foto wieder.  
Sei es die Geschwindigkeit, Lebendigkeit oder außergewöhnliche Abbildung der Umgebung -  
die Instax SQUARE SQ20 ermöglicht Ihnen Fotografie und Ausdrücke wie nie zuvor.

Originalgröße (instax SQUARE 86 x 72 mm)



## FRAME GRAB-FUNKTION

Nehmen Sie ein 15 Sekunden langes Video  
auf und wählen Sie das Bild aus,  
das den Moment am besten darstellt.

Ein sich bewegendes Ziel aufzunehmen war noch nie so einfach.



## ZEITVERSETZTE COLLAG

Nehmen Sie mit einem Auslöser vier Fotos  
in einer zeitversetzten Sequenz auf,  
um einen Bewegungsablauf zu erfassen.



## SPEZIALFILTER "SEQUENZ"

Drückt die Bewegung eines Objekts als  
Nachbild in einem Foto aus.  
So können Sie ein den Eindruck einer  
Bewegung oder eine Stimmung erzeugen.

# HYBRID SOFORTBILDKAMERA

- Unterstützt das sehr beliebte quadratische Bildformat
- Wählen und drücken Sie einen bestimmten Bereich eines Ihrer Fotos aus
- Erfreuen Sie sich am Be- und Verarbeiten von Fotos mit einer großen Auswahl an Filtern

**instax**  
**SQUARE**  
**sq20**

HYBRID SOFORTBILDKAMERA  
[INSTANT PRINT + DIGITAL TECHNOLOGIES]



MATTE BLACK JAN 4547410351156

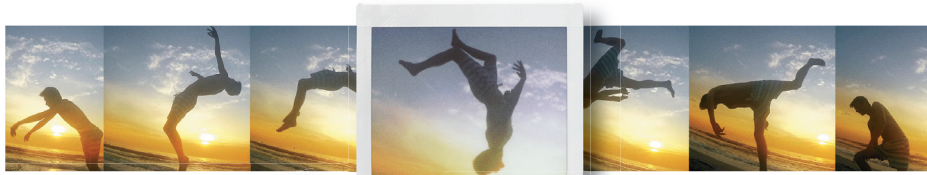


BEIGE JAN 4547410351156



# FRAME GRAB-FUNKTION

Nehmen Sie ein 15 Sekunden langes Video auf und verwenden Sie das Einstellrad auf der Rückseite der Kamera, um den Rahmen auszuwählen, der den Moment am besten festhält und drucken Sie das Foto aus. Ein sich bewegendes Ziel aufzunehmen war noch nie so einfach.



Den besten Moment auszudrucken ist leicht - drehen Sie einfach das Einstellrad auf der Hinterseite!

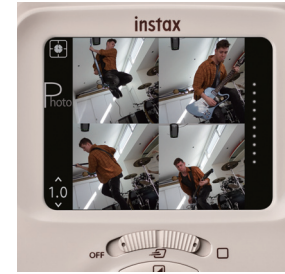


# AUFNAHMEMODUS

Eine Auswahl an Modi zur Erweiterung des Ausdrucksspektrums Ihrer Fotos.

## ZEITVERSETZTE COLLAGE

Nehmen Sie mit einem Auslöser vier Fotos in einer zeitversetzten Sequenz auf, um einen Bewegungsablauf zu erfassen. Die Zeit zwischen den Bildern kann von 0,2-Sekunden-Schritten bis zu 2,0-Sekunden-Schritten eingestellt werden.



## DOPPELBELICHTUNG

Zwei Verschlüsse werden ausgelöst und die beiden Bilder werden zu einem Bild zusammengefasst.



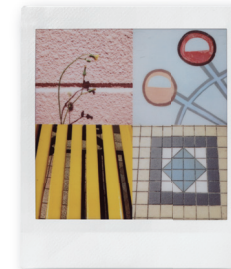
## BULB-MODUS

Die Blende wird geöffnet, solange der Auslöser gedrückt gehalten wird.



## TEILEN

Wählen Sie zwei Layouts von einer Zwei-Bilder-, Drei-Bilder-, Vier-Bilder- und Neun-Bilder-Anordnung aus. Jedes Fenster zeigt ein Foto, das Sie aufgenommen haben.



## COLLAGENAUFNAHME

Wählen Sie die gewünschte Collage aus und nehmen Sie Fotos für jeden Rahmen auf, um ein Collagebild zu erstellen.



# ANPASSEN/BEARBEITEN VON BILDERN (Effekt)

Erfreuen Sie sich am Be- und Verarbeiten mit einer großen Auswahl an Filtern, die während der Aufnahme von Fotos oder Videos angewendet werden können.

Standbilder

Filmaufnahmen

FILTER (Standbilder & Filmaufnahmen)



Cornelius



Monochrome



Luna



Immerse



Amber



Marmalade



Martini



Sepia



Roppongi



Highline

(nur Standbilder)



Nostalgisch



Haut aufhellend

FILTER : PARTIELLE FARBE (Standbilder & Filmaufnahmen)



Rot



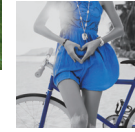
Orange



Gelb



Grün



Blau



Lila

FILTER (nur Filmaufnahmen)



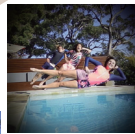
Retro



Film Rahmen



Sequenz



MAX



0



MIN

VIGNETTIERUNGSKONTROLLE

HELLIGKEITSSTEUERUNG



-1 2/3



0



+1 2/3

\* Ein Teil der Bilder dient zur Veranschaulichung

# SELFIE-SPIEGEL

Neben dem Objektiv ist ein Spiegel eingebaut, der das perfekte Selfie garantiert.



# ZOOM

Die SQ20 ist die erste Kamera aus der Instax-Serie, bei der eine Zoom-Funktion integriert wurde. Mit dem Digitalzoom können Sie bis zu 4-fach heranzoomen und den Blickwinkel beliebig einstellen.



# TECHNISCHE DATEN

<b>Bildsensor</b>	1/5 Zoll, CMOS mit Primärfarbfiler
<b>Effektive Pixel</b>	1.920 x 1.920
<b>Speichermedium</b>	Eingebauter Speicher, microSD/microSDHC-Speicherkarte
<b>Aufzeichnungskapazität (Standbild)</b>	Integrierter Speicher: ca. 50 Dateien (Standbild), ca. 30 Sekunden (Film) microSD/microSDHC-Speicherkarte: Ca. 1.000 Dateien pro 1 Gigabyte
<b>Aufzeichnungskapazität (film)</b>	microSD/microSDHC-Speicherkarte: ca. 3 Minuten (insgesamt) pro 1 Gigabyte
<b>Dateisystem</b>	Standbild: Konform mit dem DFC-Format (Design Rule for Camera File System), Exif Ver. 2.3, konform mit JPEG und PIM Film: 800 x 800 x 15 Bilder/s, H.264 (es kann kein Ton aufgezeichnet werden.)
<b>Brennweite</b>	Festgelegt auf 33,4 mm (Kleinbild-Äquivalent)
<b>Blende</b>	F2,4
<b>Autofokussystem</b>	Einzel-AF (Kontrast-Erkennung TTL, ausgestattet mit AF-Hilfslicht) Dauer AF (nur für Filmaufnahme)
<b>Fokusbereich</b>	10 cm bis ∞
<b>Verschlusszeit</b>	1/7.500 s bis 1/2 s (Auto), maximal 10 s bei Langzeitbelichtung
<b>Empfindlichkeit</b>	ISO 100 bis 1.600 (Auto)
<b>Belichtungssteuerung</b>	Programm-Belichtungsautomatik
<b>Belichtungskompensation</b>	-2,0 LW bis +2,0 LW in Schritten von 1/3 LW
<b>Messung</b>	256-Segment-Messung durch das Objektiv (TTL), Multi-Messung
<b>Weißabgleich</b>	Auto
<b>Blitz</b>	Auto/Erzwungener Blitz/Unterdrückter Blitz Wirksame Reichweite: Ca. 50 cm bis 8 m
<b>Aufnahmemodus</b>	Standard, Doppelbelichtung, Langzeitbelichtung, Miniaturbild, Collagenaufnahme, Zeitraffer-Collage
<b>Selbstauslöser</b>	Ca. 10 s/Ca. 2 s
<b>Bildeffekt</b>	21 Filter (18 für Standbilder, 3 nur für Filmaufnahmen), Helligkeitseinstellung, Vignette
<b>Wiedergabefunktion</b>	Trimmen, Mehrfachbild-Wiedergabe

<b>Film</b>	FUJIFILM Sofortbild-Film „instax SQUARE“ (separat erhältlich)
<b>Fotokapazität</b>	10 Prints/Packung
<b>Filmgröße</b>	86 mm x 72 mm
<b>Bildgröße</b>	62 mm x 62 mm
<b>Unterstützte Bildgröße</b>	800 x 800 Punkte
<b>Drucklösung</b>	12,5 Punkte/mm (318 dpi, 80 µm Punktabstand)
<b>Druckniveau</b>	256 Niveaus pro Farbe (RGB)
<b>Unterstütztes Bildformat</b>	JPEG (Manche Bilder, die mit einer Bildbearbeitungssoftware gespeichert wurden, werden möglicherweise nicht angezeigt oder gedruckt.) JPEG-Dateien aus einer Filmdatei können gedruckt werden.
<b>Druckzeit</b>	Ca. 12 Sekunden
<b>Druckzeitgabe</b>	Drucken kurz nach der Aufnahme/Drucken nach dem Wählen eines Bildes
<b>Druckfunktion</b>	Bilder auf eingebautem Speicher/micro-SD-Karte
<b>Neu drucken</b>	Druckbar für bis zu die letzten 50 Prints (Bis zu 50 im Druckverlauf gespeicherte Bilder)
<b>Digitale Zoom</b>	Bis zu 4 X bei der Aufnahme/beim Drucken
<b>LCD-Monitor</b>	2,7 Zoll (6,9 cm) TFT-Farb-LCD-Monitor Pixel: Ca. 230.000 Punkte
<b>Externe Schnittstelle</b>	Micro USB Micro-B (Zum Laden/Kopieren von Dateien)
<b>Stromversorgung</b>	Li-Ionen-Akku (eingebaut, kann nicht herausgenommen werden.)
<b>Ladefunktion</b>	Eingebaut
<b>Druckkapazität</b>	Ca. 100 Ausdrücke (mit voll geladenem Akku) * Unterschiedlich je nach Verwendungsbedingungen.
<b>Ladezeit</b>	Ca. 2 bis 3 Stunden (mit dem 0,5-A-USB-Anschluss) * Hängt von der Lufttemperatur ab.
<b>Abmessungen</b>	119 mm x 50 mm x 127 mm (B x T x H)
<b>Gewicht</b>	390 g (ohne Film und Speicherkarte) 440 g (mit Film und Speicherkarte)
<b>Betriebsumgebung</b>	Temperatur: +5 °C bis +40 °C Luftfeuchtigkeit: 20 % bis 80 % (ohne Kondensation)

\* Änderungen bei oben angegebenen technischen Daten im Sinne der Produktverbesserung bleiben vorbehalten.

## WEITERE FUNKTIONEN

- Interner Speicherplatz für ca. 50 Standbilder, weitere Bilder können auf einer Micro SD Karte gespeichert werden.
- Erneutes Drucken (die letzten 50 Fotos werden in der Druckhistorie gespeichert.)
- Fotos aus dem Speicher können mit einem Vier-Bilder- oder Neun-Bilder-Layout gedruckt werden.
- Eine eingebaute aufladbare Batterie ist enthalten.

## INSTANT FILM

# instax SQUARE

Film size : 86 mm x 72 mm  
Image size : 62 mm x 62 mm

## WHITE Frame

- 10 Sheets x 1 Pack
- 10 Sheets x 2 Packs



## BLACK Frame

- 10 Sheets x 1 Pack



[instax.com](https://www.instax.com)

# FUJIFILM

FUJIFILM Corporation

7-3, AKASAKA 9-CHOME, MINATO-KU,  
TOKYO 107-0052, JAPAN

Ref. No. RB-1802G(SK-18-7-F1079) ©2018 FUJIFILM Corporation